



会議使用

日時	1/21 (木)
時間	13:00 - 15:00
場所	カフェスペース
参加費	
定員	
持ち物	
予約先	

よりん

会議でご利用の為、時間中カフェスペース内でのイートインがご利用になれませんので、ご注意ください。

テイクアウトはご利用になれます。ウッドデッキでのイートイン可

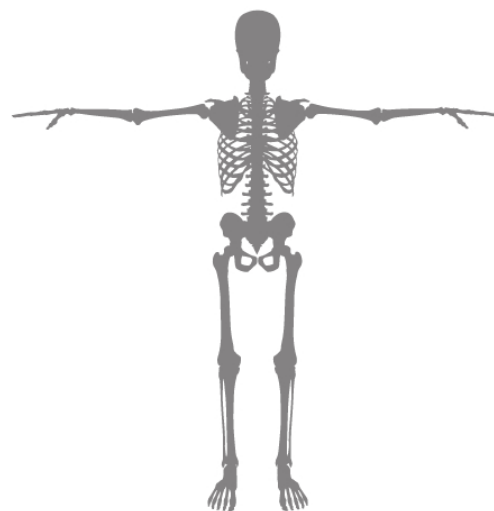


SATO

肩甲骨マッサージ・はがし

日時	1/23 (土), 2/13 (土)
時間	10:00~12:00
場所	和室スペース
施術費	20分 ¥2,200 30分 ¥3,000
持ち物	
予約先	070-8504-5660

*1/23のご予約は受付終了しました



寒い季節が続いており、
筋肉が硬くなり血流が悪くなる季節です。
肩甲骨まわり、凝り固まっていませんか？